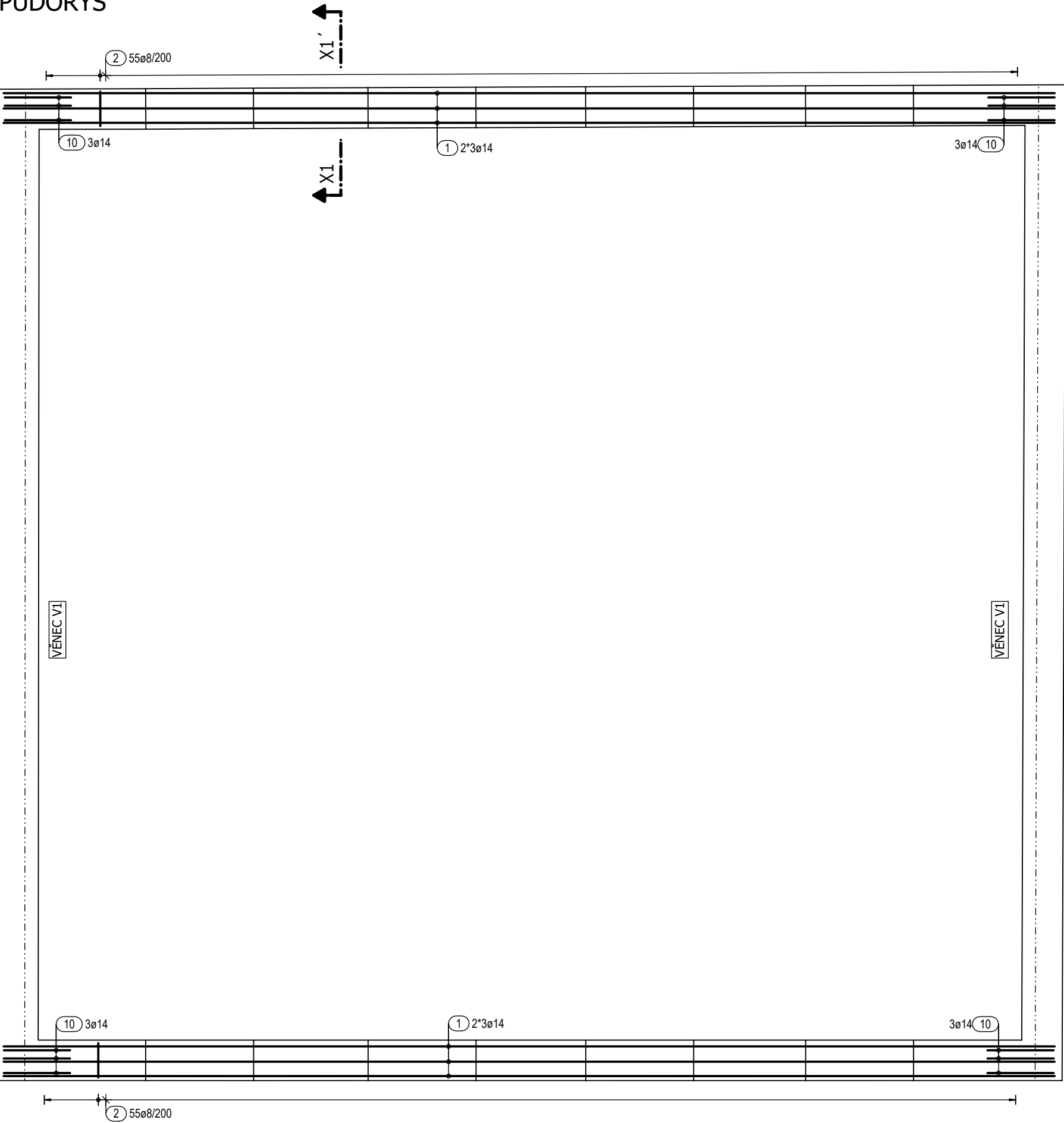


VYZTUŽENÍ VĚNCŮ 2.NP

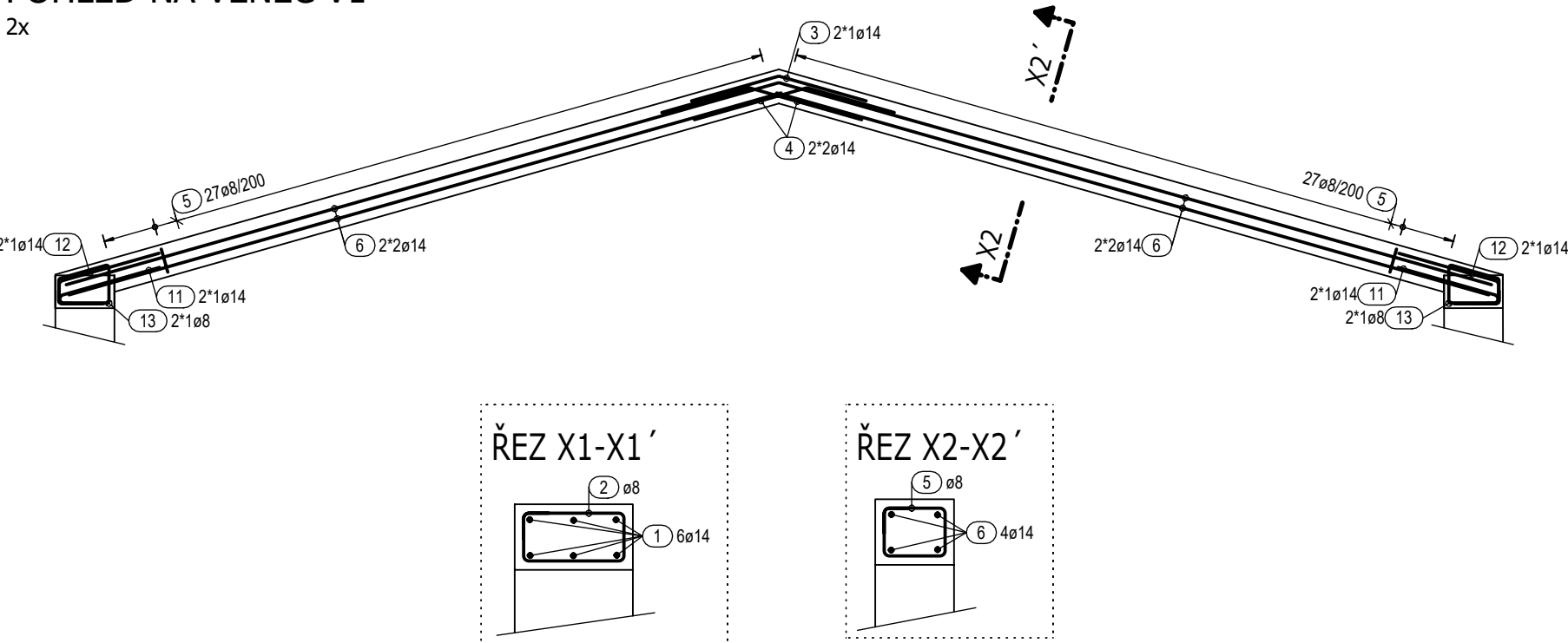
M 1:50

PŮDORYS



POHLED NA VĚNEC V1

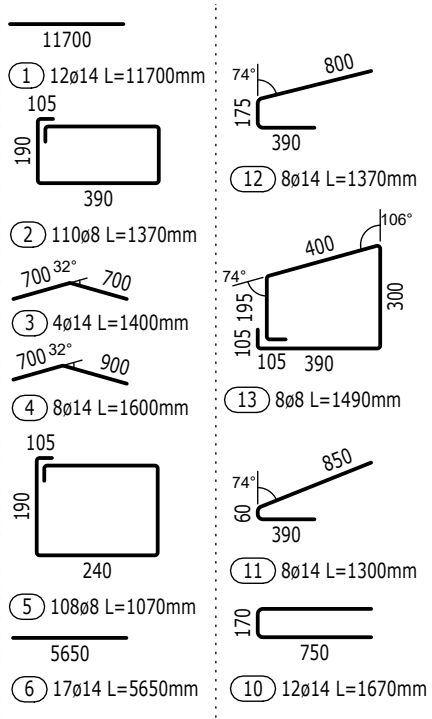
2x



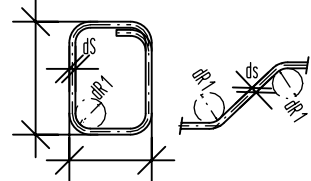
Výkaz výztuže

Pol.	Ks	Ø	Jednotl. délka	Celková délka	Hmotnost
		[mm]	[m]	[m]	[kg]
1	12	14	11.70	140.40	169.60
2	110	8	1.37	150.70	59.53
3	4	14	1.40	5.60	6.76
4	8	14	1.60	12.80	15.46
5	108	8	1.07	115.56	45.65
6	17	14	5.65	96.05	116.03
10	12	14	1.67	20.04	24.21
11	8	14	1.30	10.40	12.56
12	8	14	1.37	10.96	13.24
13	8	8	1.49	11.92	4.71

Celková hmotnost [kg] : 467.75



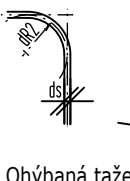
OHYBY VÝZTUŽE



Trmínky, háky

Smyková výztuž

ds	< 16	≥ 16
dR 1	4ds	7ds



KÓTOVÁNÍ VÝZTUŽE

PŘI OHÝBÁNÍ
KÓTOVAN VNEJŠÍ ROZMĚR

Ohýbaná tažená výztuž

krytí	≥ 3ds; min 50mm	< 3ds; < 50mm
dR 2	15ds	20ds

MATERIÁLY:

BETON viz. TVAR
OCEL B500B
KRYTÍ 30 mm

- PŘI OHÝBÁNÍ VÝZTUŽE JE NUTNÉ DODRŽET USTANOVENÍ ČSN EN 1992-1-1 NAVRHOVÁNÍ BETONOVÝCH KONSTRUKCÍ - Část 1-1: Obecná pravidla a pravidla pro pozemní stavby, tab. 8.1N
- PROSTUPY OVĚŘIT DLE VÝKRESU PROFESÍ (KOORDINAČNÍ VÝKRESY)
- VÝZTUŽ STYKOVAT PŘESAHEM MINIMÁLNĚ V DÉLCE 50 PROFILŮ MENŠÍ VLOŽKY, POKUD NENÍ UVEDENO JINAK, ZÁVLAČE ZATÁHNOUT 500mm DO DESKY
- V MÍSTĚ PROSTUPŮ VÝZTUŽ PŘÍZPŮSOBIT (rozhrnout nebo prostřihnout).
- PŘED BETONÁŽÍ DESKY ZKONTROLOVAT KOTVENÍ VŠECH STĚN ZAČÍNAJÍCÍCH NA DESCE
- ČELA BEDNĚNÍ DESEK VYTVOŘIT PO VYVÁZÁNÍ HORNÍ VÝZTUŽE

název stavby: ZELENÁ UČEBNA S CELOROČNÍM PROVOZEM			autORIZAČNÍ RAZÍTKO:	
umístění stavby: p.č.: 514, katastrální území: Žlutice				
generální projektant:	CZECHOTEC Rokycanova 1286/1 CZ 430 01 Chomutov office@czechotec.cz IČO: 602 79 508	projektant části:	VNprojekt-statika s.r.o. Dělnická 9, Praha 7, 170 00 +420 723 362 912 vnprojekt@vnprojekt.cz www.vnprojekt.cz	

investor: Střední lesnická škola Žlutice, příspěvková organizace Žižkov 345, 364 52, Žlutice			
stupeň: DPS	hlavní architekt: Ing. arch. Tereza Petříková	datum: 10/2024	počet formátů: 2xA4
objekt: ODBORNÁ UČEBNA	generální projektant: Ing. arch. Tereza Petříková	č. revize: 00	číslo paré:
část PD: D1.2 - STAVEBNĚ-KONSTRUKČNÍ ŘEŠENÍ	Zodpovědný projektant: Ing. Michal Vysušíl	měřítka: 1:50	
název přílohy: VYZTUŽENÍ VĚNCŮ 2.NP	vypracoval: Ing. Matěj Chaloupka	č. výkresu: 103	